

## Шаровые краны типа JIP

### Применение и специальные характеристики

#### Для систем отопления и централизованного теплоснабжения

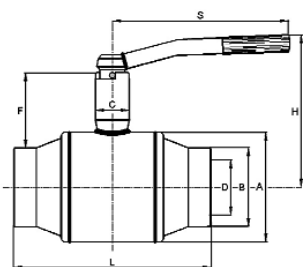


- спроектированы для применения в системах централизованного теплоснабжения;
- имеют полностью стальной сварной корпус;
- шар изготовлен из нержавеющей стали;
- каждый кран протестирован;
- не нуждается в техническом обслуживании

#### Технические данные

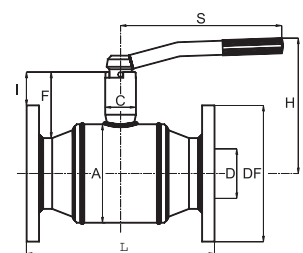
- **Соединение:** см. таблицы
- **Рабочее давление:** PN 16/25/40
- **Температура:** 0...+180 °C
- **Рабочая среда:** вода
- **Сертификаты:** DANFOSS A/S сертифицирован в соответствии с ISO 9001 и удовлетворяют CE-PED, кроме того, сертифицирован в соответствии с ISO 14001 и OHSAS 18001

### Размеры JIP-WW с патрубками под приварку, с рукояткой



Код	DN, мм	A, мм	B, мм	D, мм	L, мм	H, мм	F, мм	C, мм	S, мм	Масса, кг
PN 40										
065N0100	15	42,4	21,3	15	230	120	61	25	115	1,0
065N0105	20	42,4	26,9	15	230	120	58	25	115	1,0
065N0110	25	48,3	33,7	20	230	125	56	25	115	1,0
065N0115	32	60,3	42,4	25	260	130	56	25	115	1,4
065N0120	40	76,1	48,3	32	260	130	54	35	165	1,8
065N0125	50	76,1	60,3	40	300	137	54	35	165	2,5
PN 25										
065N4280	65	102	76,1	50	260	165	73	35	210	5,5
065N4285	80	127	88,9	65	270	195	88	39	260	7,2
065N0140	100	159	114,3	80	290	225	108	39	260	12,2
065N0745	125	194	139,7	100	315	215	109	44	350	20
065N0750	150	219	168,3	125	340	230	109	49	650	30
065N0755	200	273	219,1	150	390	260	116	60	650	45

### Размеры JIP-FF с фланцами, с рукояткой



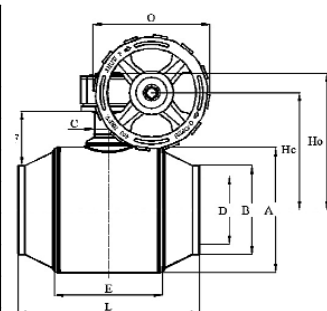
Код	DN, мм	A, мм	D, мм	L, мм	DF, мм	I, мм	H, мм	F, мм	C, мм	S, мм	Масса, кг
PN 40											
065N0300	15	42,4	15	130	95	21	120	58	25	115	2,5
065N0305	20	42,4	15	150	105	19	120	58	25	115	3,0
065N0310	25	43,3	20	160	115	30	128	70	25	115	3,7
065N0315	32	60,3	25	180	140	23	140	72	25	115	5,1
065N0320	40	76,1	32	200	150	36	150	87	35	165	6,5
065N0325	50	88,9	40	230	165	36	180	88	35	165	8,7
PN 16											
065N4282	65	102	50	270	185	18	165	73	35	210	14
065N4287	80	127	65	280	200	33	195	88	39	260	17
065N0240	100	159	80	300	220	56	225	108	39	260	24
065N0845	125	194	100	325	250	54	215	109	44	350	35
065N0850	150	219	125	350	285	51	230	109	49	650	52
065N0855	200	273	150	400	340	66	260	126	60	650	82
PN 25											
065N4281	65	102	50	290	185	18	165	73	35	210	14
065N4286	80	127	65	310	200	33	195	88	39	260	17
065N0340	100	159	80	350	235	48	225	108	39	260	24
065N0945	125	194	100	400	270	44	215	109	44	350	35
065N0950	150	219	125	480	300	43	230	109	49	650	52
065N0955	200	273	150	600	360	56	260	126	60	650	82

## Шаровые краны JIP

### Размеры JIP-WW с патрубками под приварку, с ручным редукторным приводом

Код		DN, мм	A, мм	B, мм	D, мм	L, мм	Hc, мм	Ho, мм	E, мм	F, мм	C, мм	O, мм	Масса, кг
С редукторным приводом	С фланцем под привод												
PN 25													
-	-	125	194	139,7	100	315	235	280	170	120	60	200	20
065N0151	065N0152	150	219	168,3	125	340	260	305	220	130	60	200	30
065N0156	065N0157	200	273	219,1	150	390	280	325	255	126	60	200	45
065N0161	065N0162	250	356	273,0	200	530	385	445	330	181	88	300	132
065N0166	065N0167	300	457	323,9	250	660	435	495	390	199	100	400	227
065N0171	065N0172	350	457	355,6	250	760	435	495	390	183	100	400	234
065N0176	065N0177	400	521	406,4	300	820	515	570	480	220	140	450	395
065N0191	065N0192	450	711	457,2	400	1220	615	670	690	297	168	450	860
065N0181	065N0182	500	711	508,0	400	1220	615	670	690	272	168	450	870
065N0186	065N0187	600	711	610,0	400	1500	615	670	690	221	168	450	916

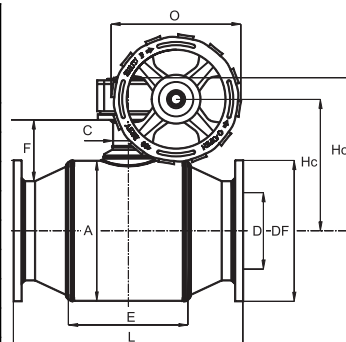
DN 150–400 – габаритные размеры и масса приведены вместе с редукторным приводом



### Размеры JIP-FF с фланцами, с ручным редукторным приводом

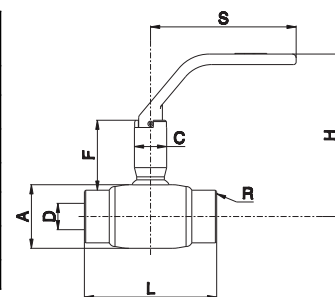
Код		DN, мм	A, мм	D, мм	L, мм	DF, мм	I, мм	Hc, мм	Ho, мм	E, мм	F, мм	C, мм	O, мм	Масса, кг
С редукторным приводом	С фланцем под привод													
PN 16														
-	-	125	194	100	325	250	65	235	280	170	120	60	200	35
065N0251	065N0252	150	219	125	350	285	72	260	305	220	130	60	200	52
065N0256	065N0257	200	273	150	400	340	66	280	325	255	126	60	200	82
065N0261	065N0262	250	356	200	650	405	115	385	445	330	181	88	300	-
065N0266	065N0267	300	457	250	750	460	131	435	495	390	199	100	400	291
065N0271	065N0272	350	457	250	850	520	101	435	495	390	183	100	400	-
065N0276	065N0277	400	521	300	1100	580	133	515	570	470	220	140	450	-
065N0291	065N0292	450	711	400	1395	640	206	615	670	690	297	168	450	-
065N0281	065N0282	500	711	400	1400	715	169	615	670	690	272	168	450	-
PN 25														
-	-	125	194	100	400	270	55	235	280	170	120	60	200	35
065N0351	065N0352	150	219	125	480	300	64	260	305	220	130	60	200	52
065N0356	065N0357	200	273	150	600	360	56	280	325	255	126	60	200	82
065N0361	065N0362	250	356	200	730	425	105	385	445	330	181	88	300	-
065N0366	065N0367	300	457	250	850	485	119	435	495	390	199	100	400	291
065N0371	065N0372	350	457	250	980	555	84	435	495	390	183	100	400	-
065N0376	065N0377	400	521	300	1100	620	113	515	570	470	220	140	450	-
065N0391	065N0392	450	711	400	1400	670	191	615	670	690	297	168	450	-
065N0381	065N0382	500	711	400	1400	730	161	615	670	690	272	168	450	-

DN 250–500 – габаритные размеры и масса приведены вместе с редукторным приводом

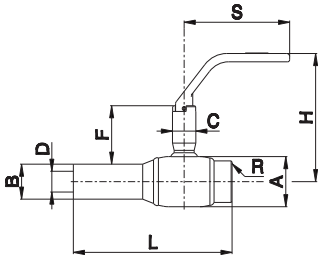


### Размеры JIP-II с внутренней резьбой, с ручкой

Код	DN, мм	A, мм	RG, дюймы	D, мм	L, мм	H, мм	F, мм	C, мм	S, мм	Масса, кг
PN 40										
065N0800	15	42,4	1/2	15	90	120	55	25	115	0,6
065N0805	20	42,4	3/4	15	90	120	55	25	115	0,8
065N0810	25	48,3	1	20	100	120	55	25	115	0,9
065N0815	32	60,3	1 1/4	25	105	130	55	25	115	1,2
065N0820	40	76,1	1 1/2	32	120	150	80	35	165	2,2
065N0825	50	88,9	2	40	150	156	80	35	165	3,3

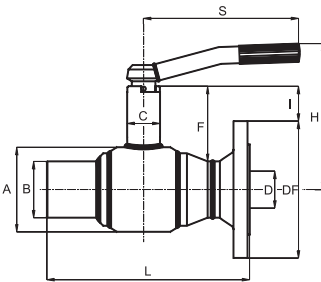


Размеры JIP-IW с внутренней резьбой/патрубком под приварку, с рукояткой



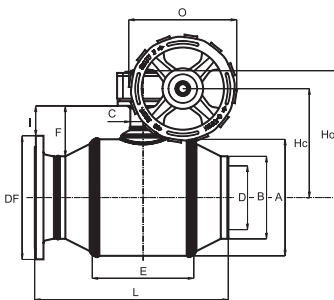
Код	DN, мм	A, мм	B, мм	RG, дюймы	D, мм	L, мм	H, мм	F, мм	C, мм	S, мм	Масса, кг
PN 40											
065N0900	15	42,4	21,3	1/2	15	160	120	55	25	115	0,9
065N0905	20	42,4	26,9	3/4	15	160	120	55	25	115	0,9
065N0910	25	48,3	33,7	1	20	165	120	55	25	115	1,0
065N0915	32	60,3	42,4	1 1/4	25	183	130	55	25	115	1,4
065N0920	40	76,1	48,3	1 1/2	32	190	150	60	35	165	2,3
065N0925	50	88,9	60,3	2	40	225	156	50	35	165	3,3

Размеры JIP-FW с фланцем/патрубком под приварку, с рукояткой



Код	DN, мм	A, мм	B, мм	D, мм	L, мм	DF, мм	I, мм	H, мм	F, мм	C, мм	S, мм	Масса, кг
PN 40												
065N0700	15	42,4	21,3	15	180	95	21	120	58	25	115	1,7
065N0705	20	42,4	26,9	15	190	105	19	120	58	25	115	2,0
065N0710	25	48,3	33,7	20	195	115	30	128	70	25	115	2,4
065N0715	32	60,3	42,4	25	220	140	23	140	72	25	115	3,4
065N0720	40	76,1	48,3	32	230	150	36	150	87	35	165	4,3
065N0725	50	88,9	60,3	40	265	165	36	160	88	35	165	5,9
PN 16												
065N4284	65	114	76,1	50	285	185	18	165	73	35	210	14
065N4289	80	133	88,9	65	275	200	33	195	88	39	260	17
065N0540	100	159	114,3	80	295	220	56	225	108	39	260	24
065N0960	125	194	139,7	100	320	250	54	215	109	44	350	35
065N0965	150	219	168,3	125	345	285	51	230	109	49	650	52
065N0970	200	273	219,1	150	395	340	66	260	126	60	650	82
PN 25												
065N4283	65	114	76,1	50	275	185	18	165	73	35	210	14
065N4288	80	133	88,9	65	290	200	33	195	88	39	260	17
065N0640	100	159	114,3	80	355	235	48	225	108	39	260	24
065N0975	125	194	139,7	100	385	270	44	215	109	44	350	35
065N0980	150	219	168,3	125	415	300	43	230	109	49	650	52
065N0985	200	273	219,1	150	470	360	56	260	126	60	650	82

Размеры JIP-FF с фланцами, с ручным редукторным приводом



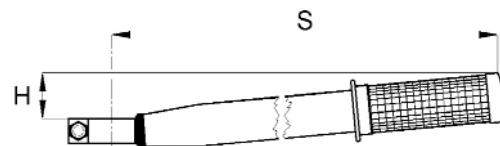
Код		DN, мм	A, мм	B, мм	D, мм	L, мм	DF, мм	I, мм	Hc, мм	Ho, мм	E, мм	F, мм	C, мм	O, мм	Масса, кг
С редукторным приводом	С фланцем под привод														
PN 16															
-	-	125	194	139,7	100	320	250	65	235	280	170	120	60	200	23
065N0551	065N0552	150	219	168,3	125	345	285	72	260	305	220	130	60	200	35
065N0556	065N0557	200	273	219,1	150	395	340	66	280	325	255	126	60	200	65
065N0561	065N0562	250	356	273,0	200	590	405	115	385	445	330	181	88	300	156
065N0566	065N0567	300	457	323,9	250	705	460	131	435	495	390	199	100	400	207
065N0571	065N0572	350	457	355,6	250	805	520	101	435	495	390	183	100	400	281
065N0576	065N0577	400	521	406,4	300	960	580	133	515	570	480	220	140	450	457
065N0578	065N0579	450	711	457,2	400	1310	640	206	615	670	690	297	168	450	945
065N0581	065N0582	500	711	508,0	400	1310	715	169	615	670	690	272	168	450	960
PN 25															
-	-	125	194	139,7	100	385	270	55	235	280	170	120	60	200	23
065N0651	065N0652	150	219	168,3	125	415	300	64	260	305	220	130	60	200	35
065N0656	065N0657	200	273	219,1	150	470	360	56	280	325	255	126	60	200	65
065N0661	065N0662	250	356	273,0	200	620	425	105	385	445	330	181	88	300	156
065N0666	065N0667	300	457	323,9	250	750	485	119	435	495	390	199	100	400	207
065N0671	065N0672	350	457	355,6	250	860	555	84	435	495	390	183	100	400	281
065N0676	065N0677	400	521	406,4	300	930	620	113	515	570	480	220	140	450	457
065N0678	065N0679	450	711	457,2	400	1330	670	191	615	670	690	297	168	450	945
065N0681	065N0682	500	711	508,0	400	1345	730	161	615	670	690	272	168	450	960

DN 250-500 – габаритные размеры и масса приведены вместе с редукторным приводом

## Шаровые краны JIP

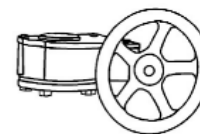
### Размеры рукоятки

Код	Для шаровых кранов с DN, мм	S, мм	H, мм
065N8000	125	350	20
065N80001	150 - 200	650	20



### Ручной редукторный привод

Код	Описание
065N8100	Ручной редуктор DN 100
065N8115	Ручной редуктор DN 125/200
065N8120	Ручной редуктор DN 250
065N8125	Ручной редуктор DN 300/350
065N8135	Ручной редуктор DN 400
065N8140	Ручной редуктор DN 500



### Электрический привод AUMA NORM

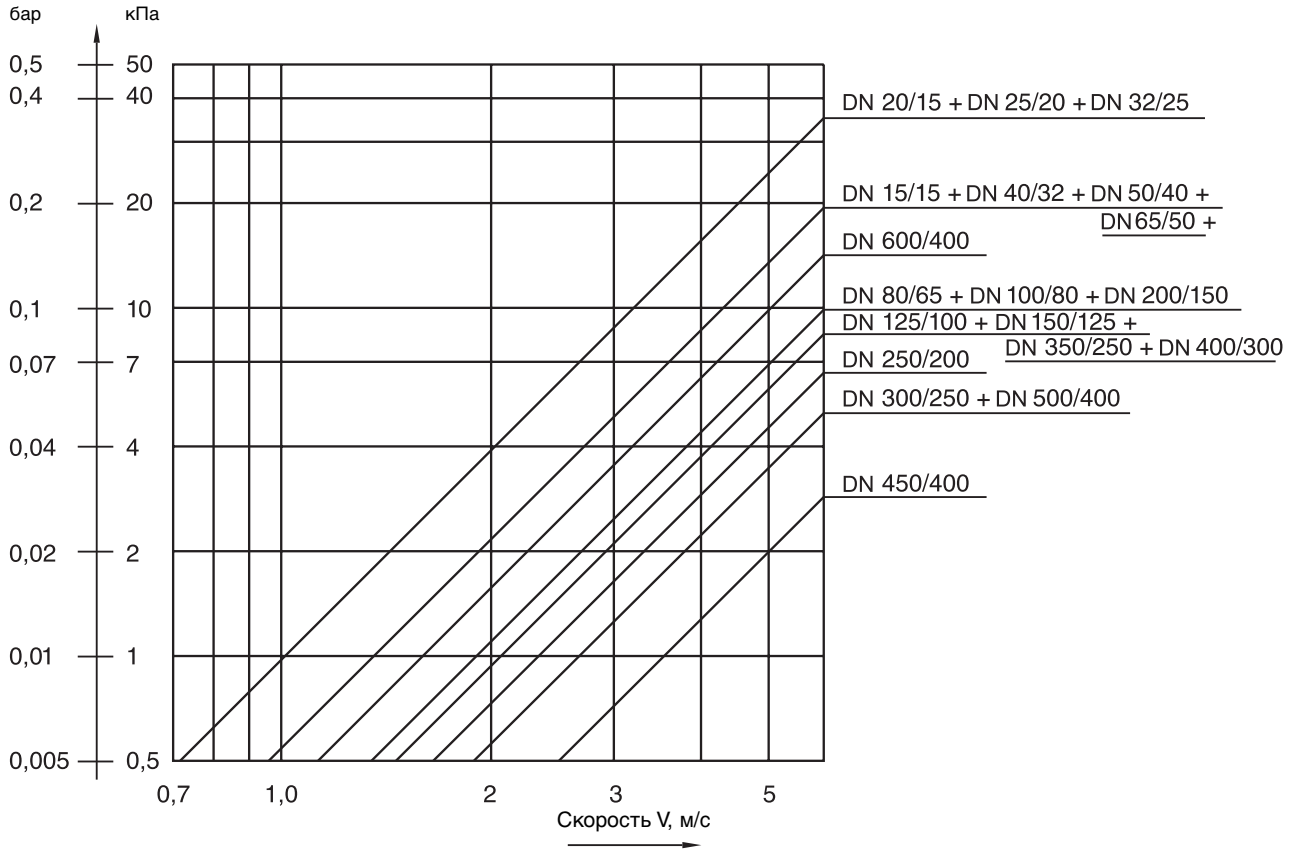
Код	Для шаровых кранов JIP с DN, мм	Трехфазный 400 В / 50 Гц (S2-15 min.)	
		Тип	Время поворота на 90°, с
065N8199	65 - 80	SG 05.1	16
065N8200	100	SG 07.1	32
065N8205	125 - 150	SG 10.1	32
065N8215	200	SA 07.5 - GS 80.3	36
065N8220	250	SA 07.5 + GS 100.3 + VZ 4.3	69
065N8225	300 - 350	SA 07.5 + GS 125.3 + VZ 4.3	142
065N8235	400	SA 07.5 + GS 160.3 + GZ 160.3	147
065N8240	500	SA 10.1 + GS 160.3 + GZ 160.3	207



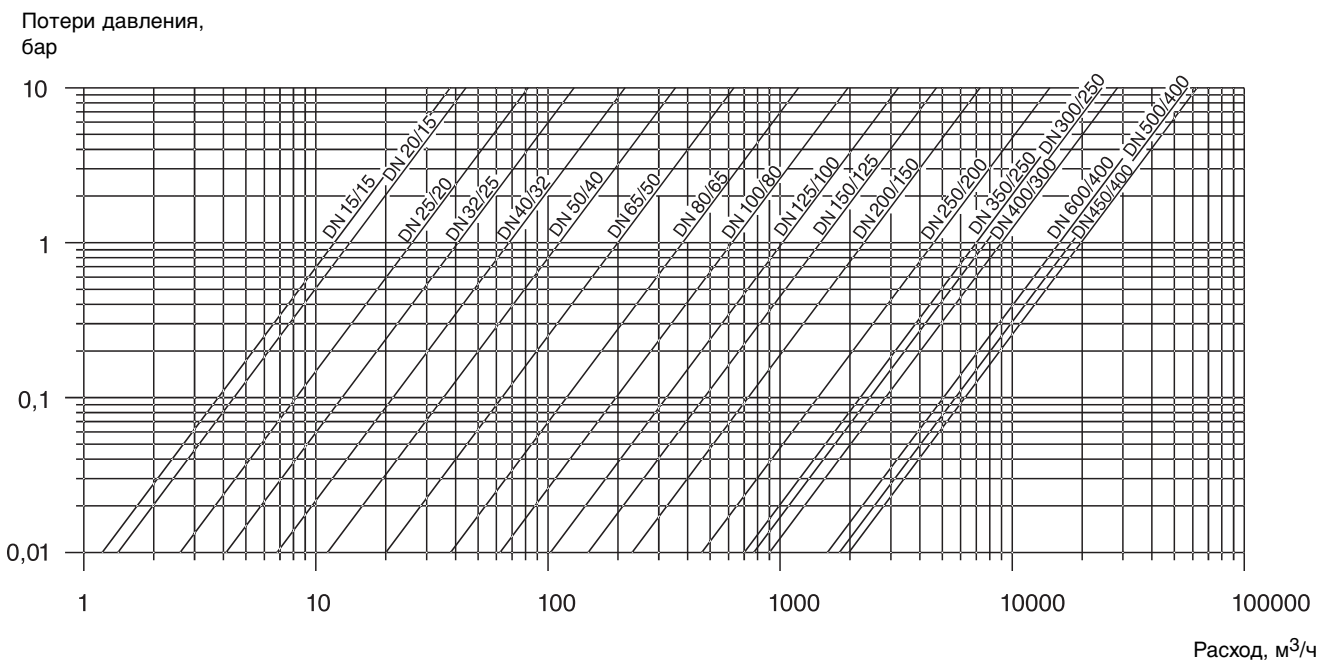
Привод оборудован:  
 2 конечных выключателя — откр./закр.  
 2 моментные муфты — откр./закр.  
 Обогреватель  
 Индикатор  
 Аварийный ручной маховик  
 Термовыключатель

Потери давления на кране в зависимости от скорости рабочей среды

Потери давления  $\Delta P$ ,



Потери давления на кране в зависимости от расхода рабочей среды

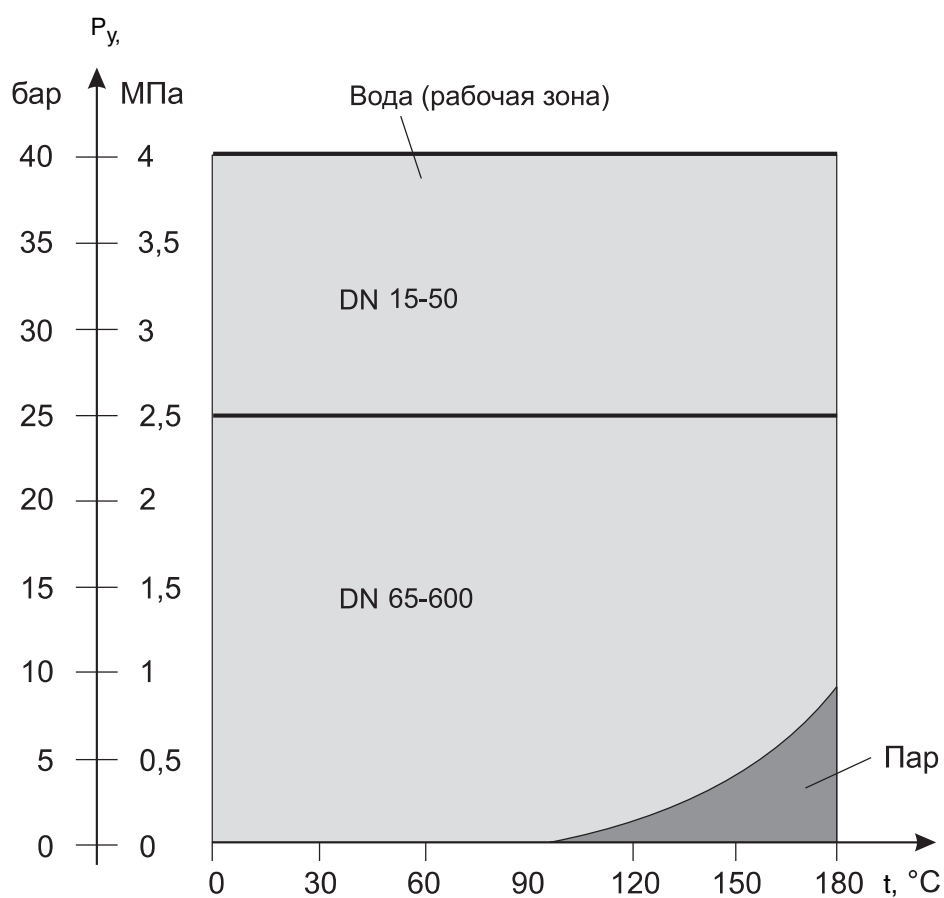


## Шаровые краны JIP

### Коэффициент пропускной способности Kv

DN, мм	Kv, м <sup>3</sup> /ч	DN, мм	Kv, м <sup>3</sup> /ч
15	12	125	1025
20	14	150	1490
25	26	200	2300
32	41	250	4600
40	68	300	7000
50	112	350	7700
65	200	400	9000
80	380	450	19800
100	620	500	18000
-	-	600	16000

### Зависимость рабочего давления от температуры рабочей среды



### Материалы деталей крана

С патрубками под приварку и с внутренней резьбой	Сталь St. 37.0	С фланцами	С 22.8
Корпус	Сталь St. 37.0	Корпус	Сталь St. 37.0
Шток	нержавеющая сталь	Шток	нержавеющая сталь
Шар	нержавеющая сталь	Шар	нержавеющая сталь
Уплотнение шара	PTFE, армированное углеродом	Уплотнение шара	PTFE, армированное углеродом
Уплотнение штока	PTFE/Графит	Уплотнение штока	PTFE/Графит